

PŘIPOMÍNKA

K návrhu Metropolitního plánu – územního plánu hl. m. Prahy
ve společném jednání
červenec 2022

Identifikační údaje:

Městská část Praha 22, Úřad městské části

Nové náměstí 1250

104 00 Praha 114

<https://www.praha22.cz/>

ID datové schránky: 42ebvne

Interní pořadové číslo a název připomínky:

9 – BÝVALÁ DRŮBĚŽÁRNA (123/152/1049 a 415/152/4059 – Uhříněves – Nová čtvrť)

Stupeň zásadnosti připomínky – **Zásadní**

Upřesnění lokalizace:

Katastrální území – Uhříněves [773425]

Dotčená lokalita 152

Parcelní číslo – nespecifikováno

ZNĚNÍ PŘIPOMÍNKY

V návrhu MPP jde o rozvojovou transformační plochu s obytným využitím (123/152/1049 a 415/152/4059).

MČ Praha 22 žádá o stanovení procentního parametrického regulativu pro vymezenou plochu, aby transformační plocha s obytným využitím měla stanovený minimální procentní podíl plochy pro veřejnou komerční vybavenost nebo veřejnou občanskou vybavenost ve výši minimálně 10 %.

Zdůvodnění:

Praha 22 nemá dostatečnou veřejnou komerční a veřejnou občanskou vybavenost. Stanovení pevného procentního regulativu pro její zajištění proto považujeme za nezbytné.

Tomáš Kaněra, starosta

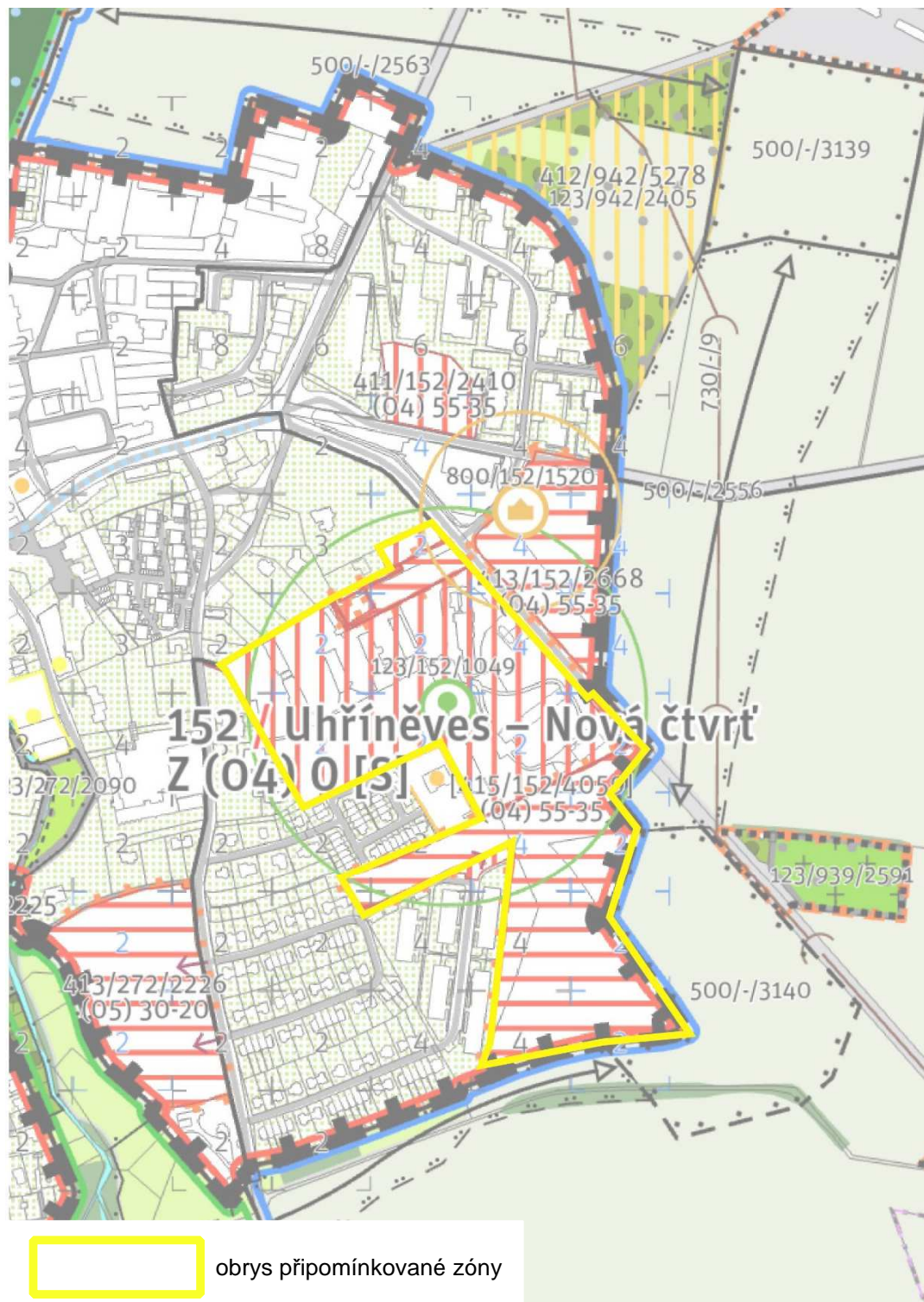
V Praze dne 30. 06. 2022

Počet příloh: 2

PŘIPOMÍNKA

K návrhu Metropolitního plánu – územního plánu hl. m. Prahy
ve společném jednání
červenec 2022

Podrobnosti k připomínkovanému místu č. 9. K zobrazení úpravy řešení použito grafiky návrhu MPP.



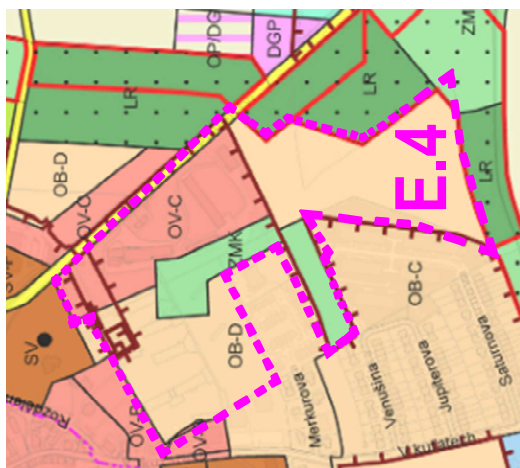
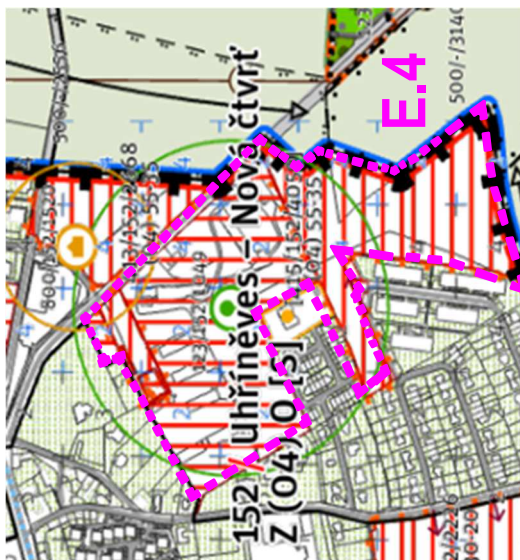
měřítko 1:5000

PŘIPOMÍNKA

K návrhu Metropolitního plánu – územního plánu hl. m. Prahy

ve společném jednání

červenec 2022



území	kód	funkce	plocha (m2)	KPP	HPP	HPP ÚP byty	HPP ÚP ostatní
E.4	ÚP	OV-C VŠOBEČNĚ OBYTNÉ - nízkopodlažní zástavba	26780	0,5	13390	55801	0
		ZMK ZELENÍ MĚSTSKÁ A KRAJINNÁ	15300	0	0		
		OB-D ČISTĚ OBYTNÉ - nízkopodlažní zástavba	29820	0,8	23856	HPP ÚP celkem	
		OB-C ČISTĚ OBYTNÉ - nízkopodlažní zástavba	37110	0,5	18555	55801	
MP		415/152/4059 rozvojová-transformační plocha s obytným využitím	120325	ZB max	PLOCHA Zb max	HPP MP byty	HPP MP ostatní
		123/152/1049 vymezení okolí 200m od bodu pro park	14000	0,65		203417,4	0
		rozvojová-transformační plocha s obytným využitím [po odečtení zeleně]	106325	0,65	69111,25	HPP MP celkem	
						203417,4	